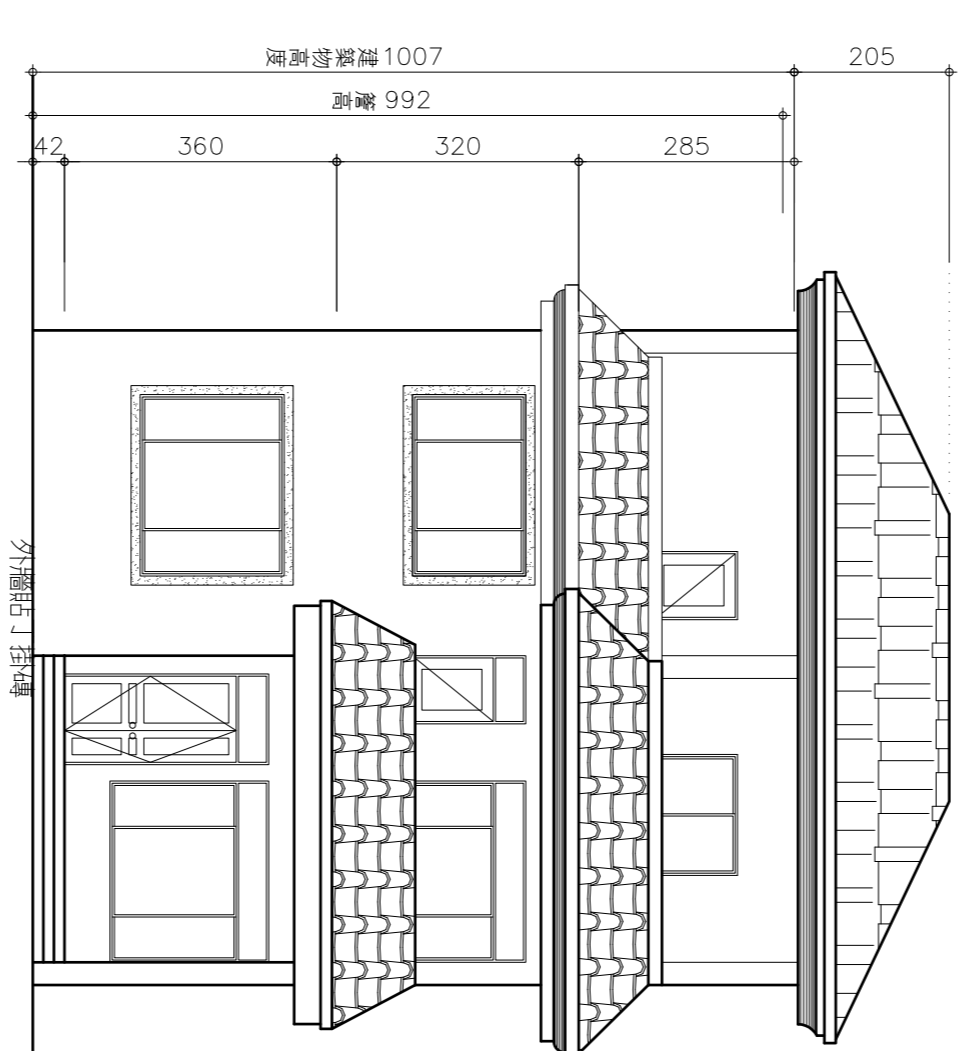
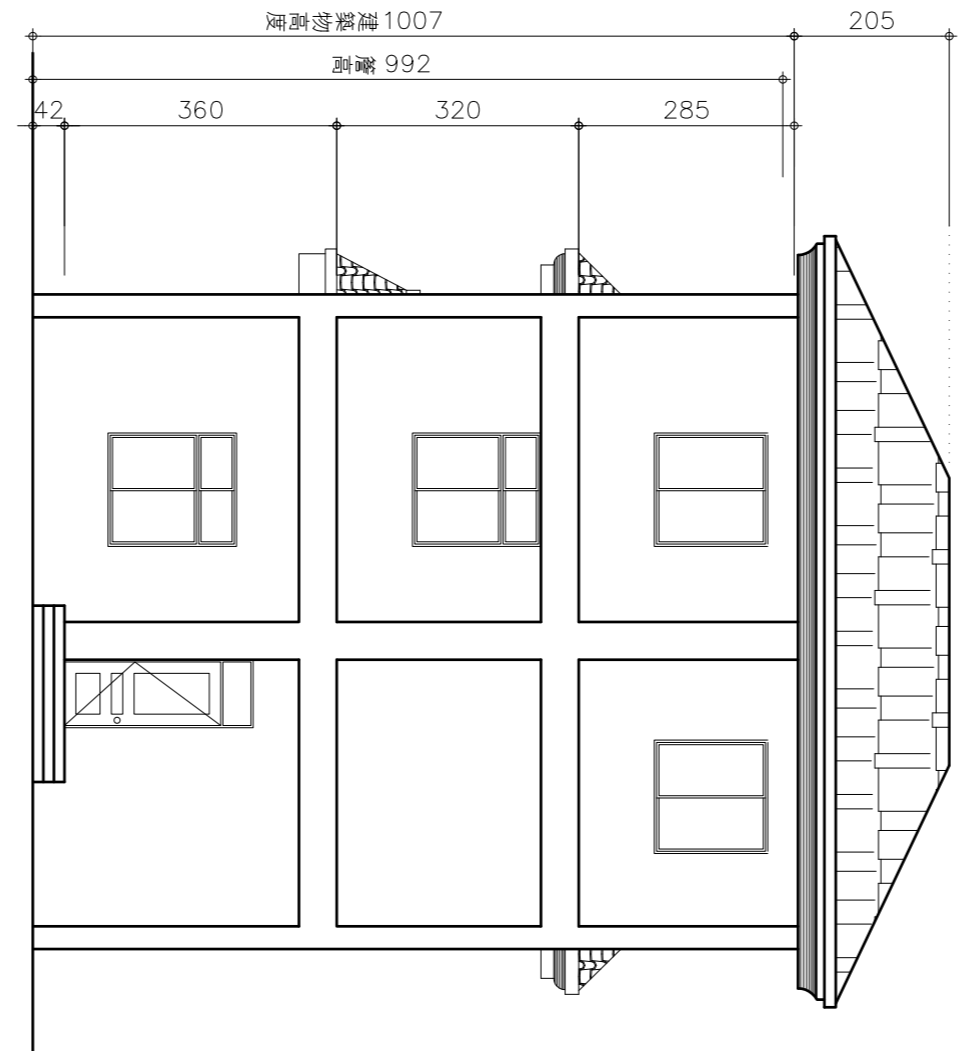


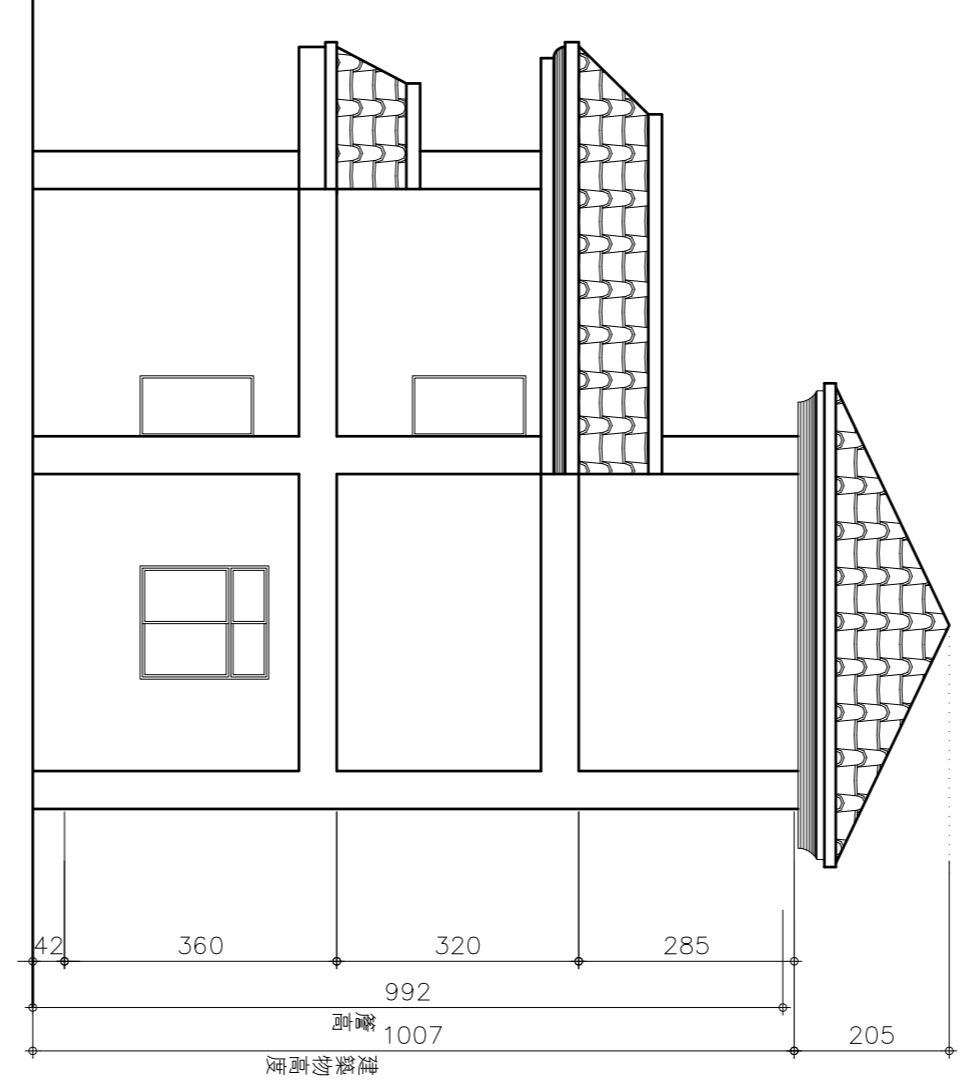
左側立面圖 SCALE=1/100



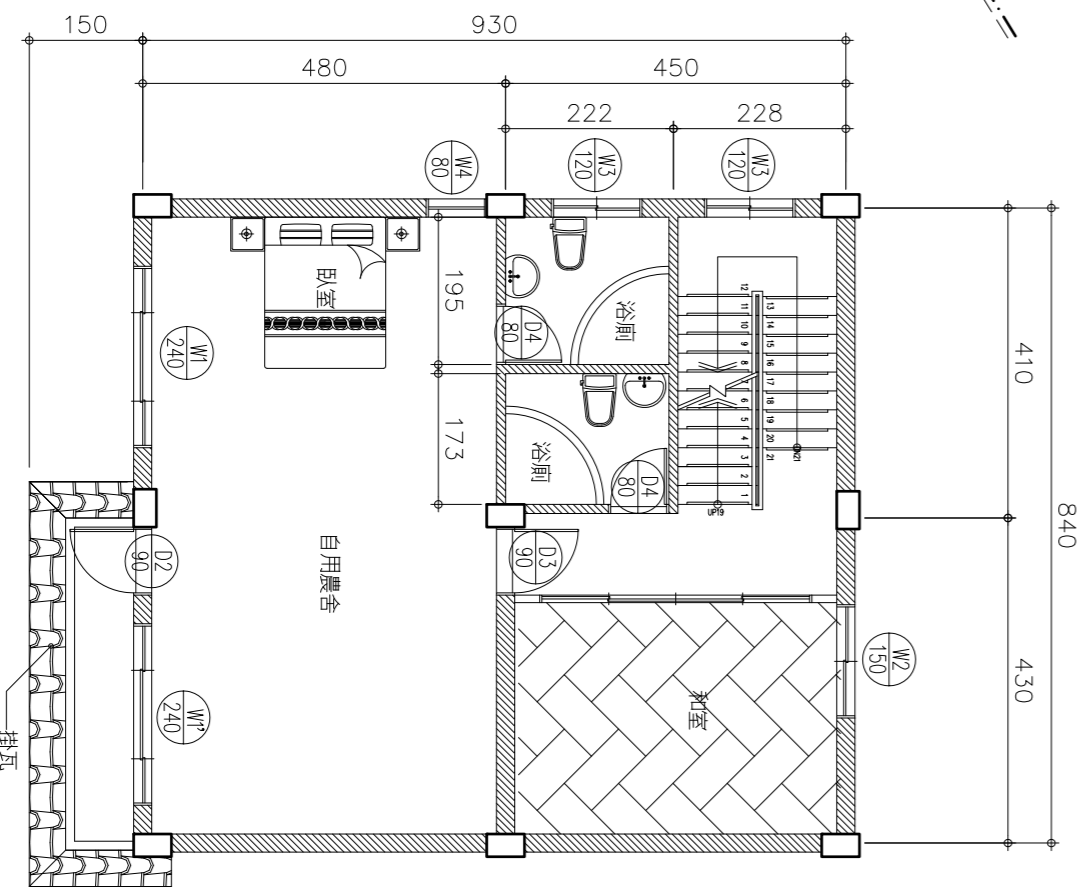
正立面圖 SCALE=1/100



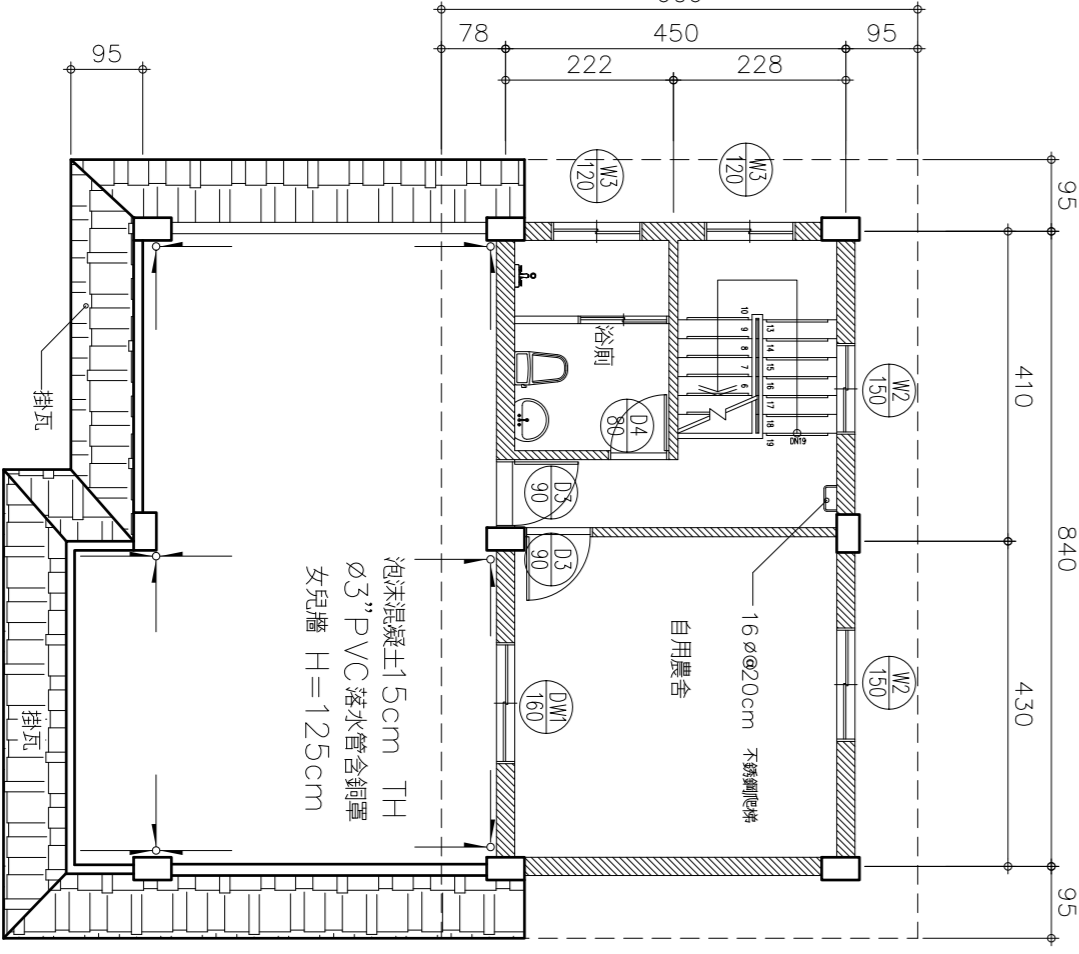
背立面圖 SCALE=1/100



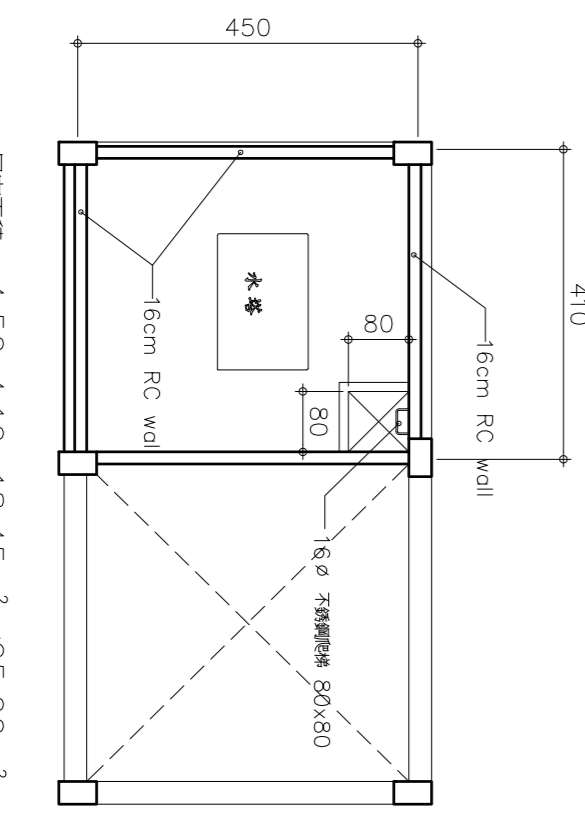
右側立面圖 SCALE=1/100



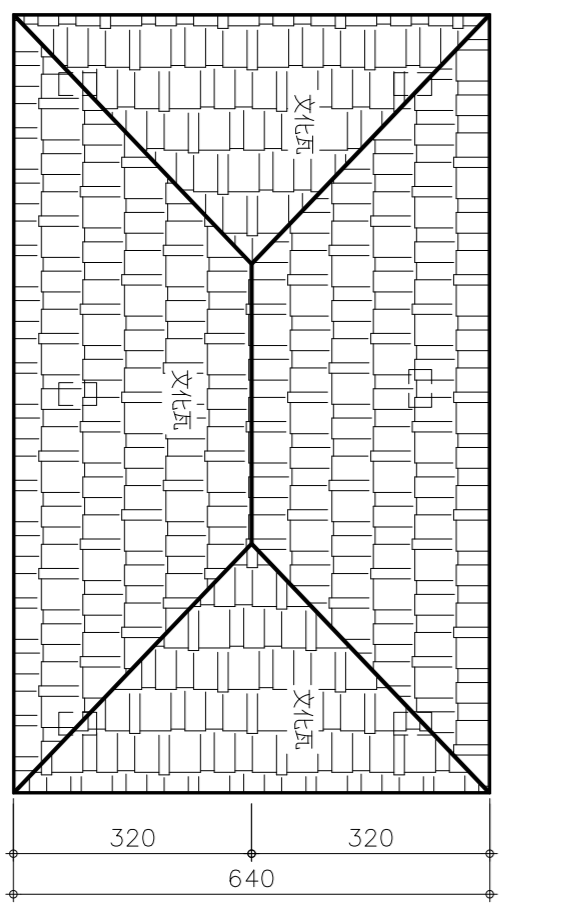
貳層平面圖 SCALE=1/100



參層平面圖 SCALE=1/100



屋架平面圖 SCALE=1/100



屋頂平面圖 SCALE=1/100

硬鋪面檢討: $8.70 \times 9.60 = 83.52 \text{ m}^2$
 總樓地板面積 = $(8.40 \times 9.30 \times 2) + (4.50 \times 8.40) = 194.04 \text{ m}^2$
 法定空地檢討: $850.00 \times 0.9 = 756.00 \dots (\text{OK})$
 允建面積檢討: $194.04 < 495.00$
採光面積檢討:
 壹層採光面積 = $1.65 \times (2.7 - 0.5) + 0.9 \times (2.5 - 0.5) + (2.4 \times 1.5) + (2.4 \times 2.10) + (1.5 \times 1.7 \times 2) + (0.6 \times 1.2 \times 2) + (0.8 \times 1.5 \times 2) = 23.01 > 78.12 / 8 = 9.77 \dots \text{OK}$
 貳層採光面積 = $(2.4 \times 1.5 \times 2) + (1.5 \times 1.7 \times 2) + (0.8 \times 1.5) + (0.9 \times 2.5 - 0.5) = 13.14 > 78.12 / 8 = 9.77 \dots \text{OK}$
 參層採光面積 = $(0.9 \times 2.1 - 0.5) + (2.1 \times 1.6) + (1.5 \times 1.7 \times 2) + (0.6 \times 1.2 \times 2) = 11.34 > 37.80 / 8 = 4.73 \dots \text{OK}$
 居室開口面積檢討:
 建築物座落皆大於地界線3m, 故免開口面積檢討
 建築物高度: $H = 10.07 \text{ m}$
 建築物高度: $H = 9.92 \text{ m}$
 建築物高度檢討 $0.07 \text{ m} \leq 10.50 \text{ m}$

污水處理設施檢討 用筮(H2) 自用農舍 總樓地板面積 300 平方公尺以下者, 每 30 平方公尺 以 1 人計算, 樓地板面積未超過 300 平方公尺 均按 6 人計算。
 本案總樓地板面積 $191.40 \text{ m}^2 < 300 \text{ m}^2$ 故本案實設 6 人污水處理設施

斜率檢討:
 依建築技術規則設計施工篇第一條第九款
 150 第五目規定 斜屋頂坡度不大於 $1/2$
 故 $1/2 > 150/320$ 得 $0.5 > 0.4687$
 所以該斜屋頂高度不計入建築高度

繪圖 DRAWN BY	設計 DESIGN BY	比例 SCALE	黃樹湘自用農舍新建工程	各層平面圖 各向立面圖	圖號 DRAWING NO. A1	張號 SHEET NO. 2/7	案號 JOB NO.
		1/100 日期 DATE 102/5/3					